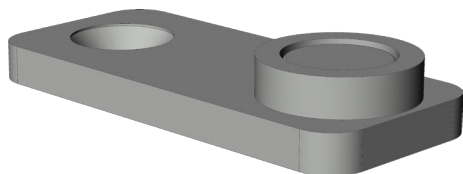


GEBER VS.KGS.06 5001347



Spezifikation	
Bauteiltyp	Starrer Kontaktgeber i
Fensterwerkstoff	Aluminium, Holz, Kunststoff, Stahl
Überwachungsart	reine Öffnungsüberwachung
Flügelbeschlagnut	16 mm Beschlagnut
Falzluft	12 mm
Funktionsprinzip	Magnetkontakt
Anzahl Verschlusspunkte	0
Einbauposition Kontaktgeber	In der Beschlagnut
Farbe	grau
Oberfläche	Kunststoff i
Verpackung	Mehrweg

Starrer Kontaktgeber

Der starre Kontaktgeber ist das flügelseitige Gegenstück zum Verschlussensor für die elektronische Fensterüberwachung. Er ist beschlagsunabhängig und für die reine Öffnungsüberwachung geeignet.

Hinweis

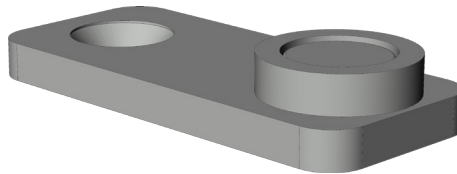
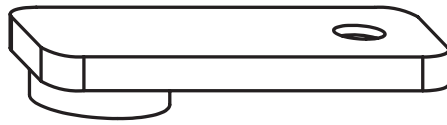
Für den bestimmungsmäßigen Gebrauch berücksichtigen Sie bitte die Informationen aus den Beschlagsübersichten, Montageanweisungen und Anwendungsdiagramme. Alle Rechte und Änderungen vorbehalten

GEBER VS.KGS.06

5001347

Legende

Bauteiltyp



Oberfläche

Kunststoff

Das sind Kunststoffbauteile ohne Oberflächenbehandlung.