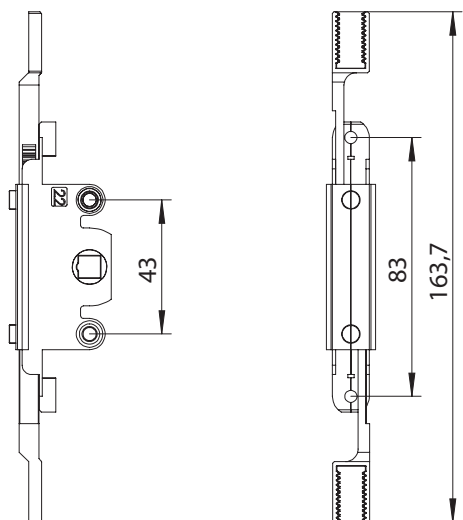
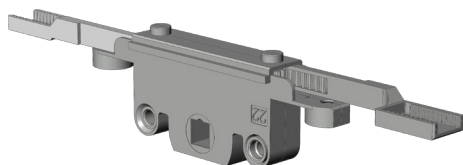


GETRIEBE UK COBRA GBOX F-22 SL 2216551



| Spezifikation | |
|-------------------------|------------------------------------|
| Bauteiltyp | Getriebekasten |
| Fensterwerkstoff | Aluminium, Holz, Kunststoff, Stahl |
| Flügelbeschlagnut | 16 mm Beschlagnut |
| Anschlagseite | DIN links, DIN rechts |
| Öffnungsart/Schaltfolge | Dreh |
| Dornmaß | 22 mm |
| Griffsitz | mittig |
| Anzahl Verschlusspunkte | 0 |
| Farbe | silber |
| Oberfläche | verzinkt |
| Hubrichtung | gegenläufig |
| Getriebehub | 19 |
| Klemmung | ja |
| Automatenfähige Montage | nein |
| Nuttiefe | 12 mm |
| Koppelbar | ja |
| Getriebeausführung | einteilig |
| Aushebesicherung | nein |
| Set/Garnitur | nein |
| Verpackung | Mehrweg |

Hinweis

Für den bestimmungsmäßigen Gebrauch berücksichtigen Sie bitte die Informationen aus den Beschlagsübersichten, Montageanweisungen und Anwendungsdiagramme. Alle Rechte und Änderungen vorbehalten