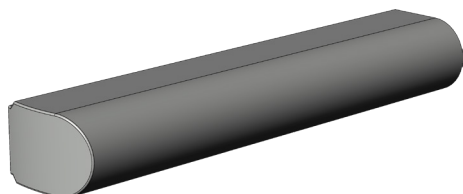


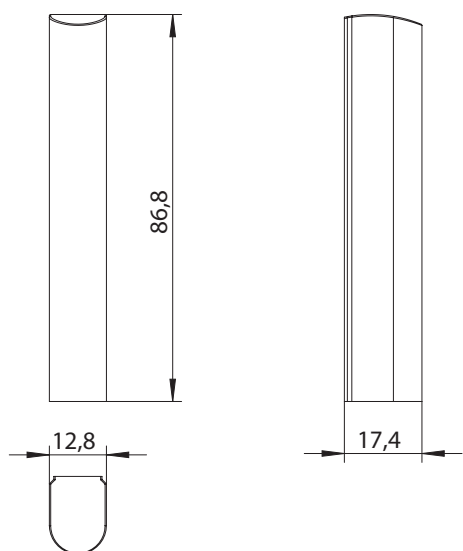
KAPPE K.FL.K.WS

5113482



Spezifikation

Bauteiltyp	Flügellagerkappe ⓘ
Farbe Bandseite	weiß (ähnl. RAL 9016)



Flügellagerkappe

Die Kappe wird zur Abdeckung auf das Flügellager geklipst und verleiht ihm so die gewünschte Farbe.

Hinweis

Für den bestimmungsmäßigen Gebrauch berücksichtigen Sie bitte die Informationen aus den Beschlagsübersichten, Montageanweisungen und Anwendungsdiagramme. Alle Rechte und Änderungen vorbehalten