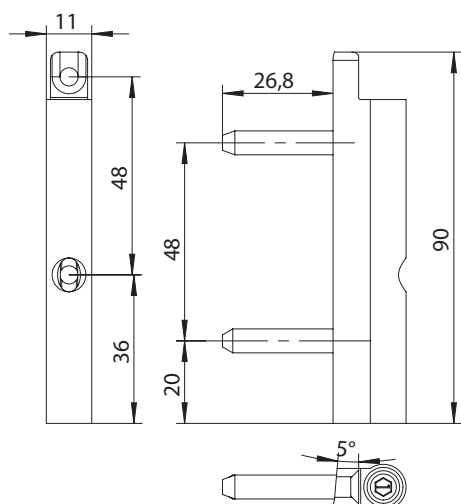
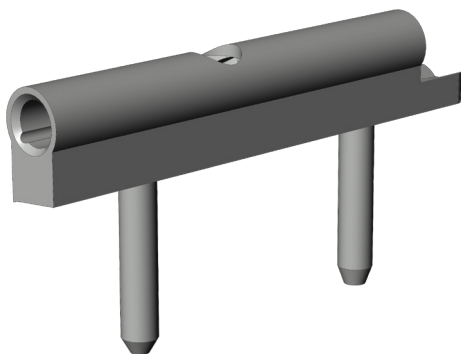


# FLÜGELLAGER FK 28-6/20 5° RS WS

## 2357062



Spezifikation	
Bauteiltyp	Überschlagflügellager
Fensterwerkstoff	Kunststoff
Nutmittenlage	9 mm, 13 mm
Falzluft	12 mm
Anschlagseite	DIN links, DIN rechts
Sichtbarkeit	aufliegend
Öffnungsart/Schaltfolge	Dreh-Kipp, Dreh
Farbe Bandseite	weiß (ähnl. RAL 9016)
Oberfläche Bandseite	gepulvert
Bandseitenausführung	autoPilot Concept
max. zul. Flügelgewicht	100 kg
Ø Lagerzapfen oben	6 mm
Länge Lagerzapfen oben	28 mm
Ø Lagerzapfen unten	6 mm
Länge Lagerzapfen unten	28 mm
Drehhemmung	nein
Anpressdruckverstellung	nein
Mit zusätzlichem Bauteil	nein
Überschlagkontur	konturiert
Verpackung	Mehrweg

### Hinweis

Für den bestimmungsmäßigen Gebrauch berücksichtigen Sie bitte die Informationen aus den Beschlagsübersichten, Montageanweisungen und Anwendungsdiagramme. Alle Rechte und Änderungen vorbehalten

# FLÜGELLAGER FK 28-6/20 5° RS WS 2357062

## Legende

---

**Maximal zulässiges Flügelgewicht**

Mit diesem Wert wird das maximal zulässige Flügelgewicht, wofür der Fensterbeschlag freigegeben ist, angegeben. Jedoch sind weitere Parameter zu beachten, um die endgültig zulässigen Flügelgrößen zu bestimmen. Hierfür muss das jeweilige Anwendungsdiagramm aus dem Produktkatalog zu Rate gezogen werden.

---

**Oberfläche Bandseite****Gepulvert**

Auf die Oberflächen wird das Farbpulver aufgenebelt und anschließend bei 160 - 200 °C eingebrannt und verschmolzen. So entsteht eine sehr hohe Korrosionsbeständigkeit und eine optisch ansprechende Oberfläche.