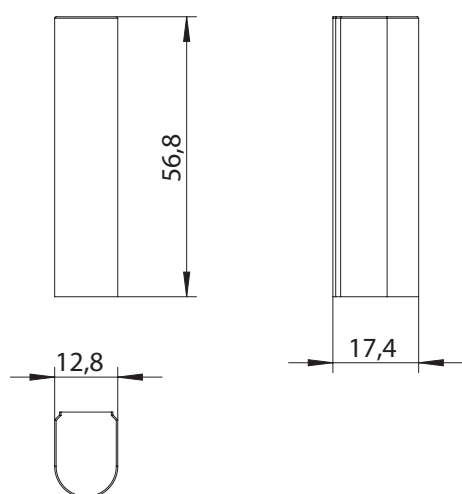
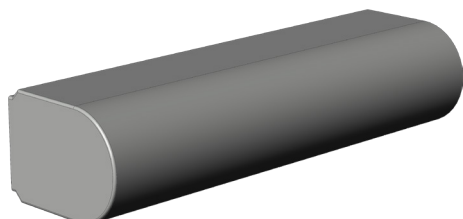


# KAPPE K.FL.K.U.WS

## 4940182



Spezifikation	
Bauteiltyp	Flügellagerkappe ⓘ
Fensterwerkstoff	Kunststoff
Anschlagseite	DIN links, DIN rechts
Farbe Bandseite	weiß (ähnl. RAL 9016)
Flügellagerkappe	U
Verpackung	Mehrweg

### Flügellagerkappe

Die Kappe wird zur Abdeckung auf das Flügellager geklipst und verleiht ihm so die gewünschte Farbe.

### Hinweis

Für den bestimmungsmäßigen Gebrauch berücksichtigen Sie bitte die Informationen aus den Beschlagsübersichten, Montageanweisungen und Anwendungsdiagramme. Alle Rechte und Änderungen vorbehalten