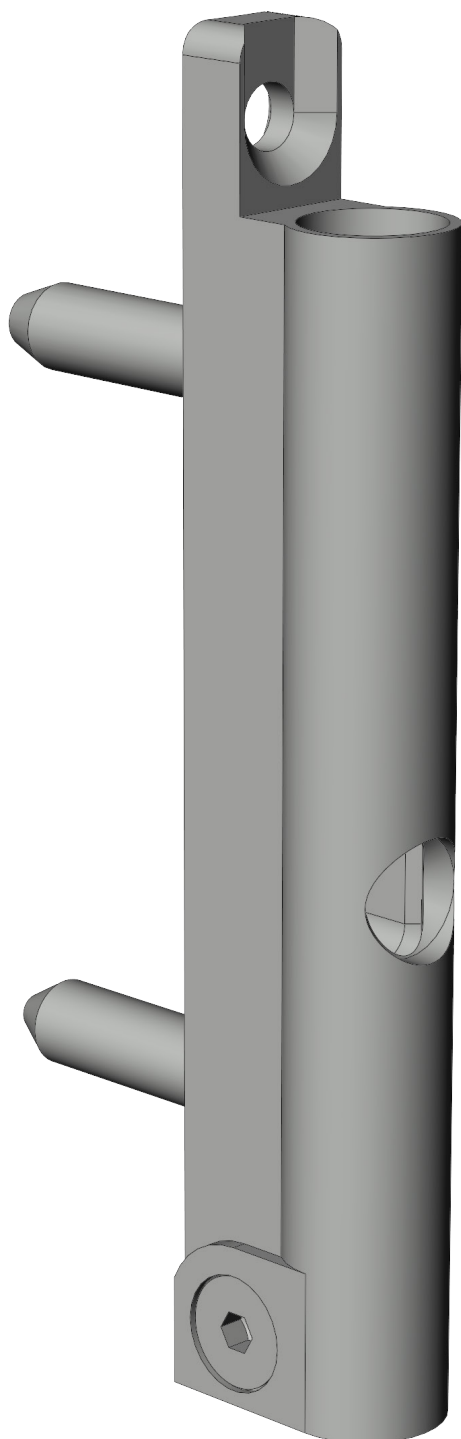


# FLÜGELLAGER FK-F 19-6/21 SL

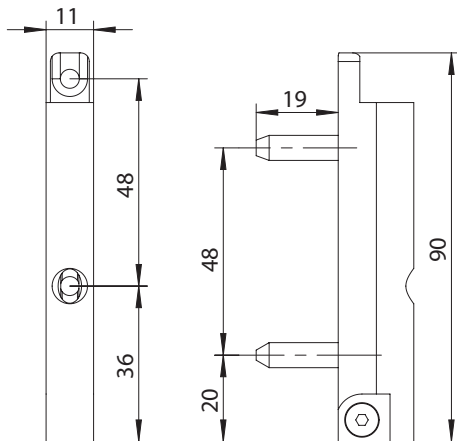
## 2029350



Spezifikation	
Bauteiltyp	Überschlagflügellager
Fensterwerkstoff	Kunststoff
Nutmittenlage	9 mm, 13 mm
Falzluft	12 mm
Flügelüberschlag	21 mm
Anschlagseite	DIN links, DIN rechts
Sichtbarkeit	auflegend
Öffnungsart/Schaltfolge	Dreh-Kipp, Dreh
Farbe Bandseite	silber
Oberfläche Bandseite	verzinkt
Bandseitenausführung	autoPilot Concept
max. zul. Flügelgewicht ⓘ	100 kg
Ø Lagerzapfen oben	6 mm
Länge Lagerzapfen oben	19 mm
Ø Lagerzapfen unten	6 mm
Länge Lagerzapfen unten	19 mm
Drehhemmung	ja
Anpressdruckverstellung	nein
Mit zusätzlichem Bauteil	nein
Überschlagkontur	gerade
Verpackung	Mehrweg

# FLÜGELLAGER FK-F 19-6/21 SL

## 2029350



### Hinweis

Für den bestimmungsmäßigen Gebrauch berücksichtigen Sie bitte die Informationen aus den Beschlagsübersichten, Montageanweisungen und Anwendungsdiagramme. Alle Rechte und Änderungen vorbehalten

# FLÜGELLAGER FK-F 19-6/21 SL 2029350

## Legende

---

### **Maximal zulässiges Flügelgewicht**

Mit diesem Wert wird das maximal zulässige Flügelgewicht, wofür der Fensterbeschlag freigegeben ist, angegeben. Jedoch sind weitere Parameter zu beachten, um die endgültig zulässigen Flügelgrößen zu bestimmen. Hierfür muss das jeweilige Anwendungsdiagramm aus dem Produktkatalog zu Rate gezogen werden.