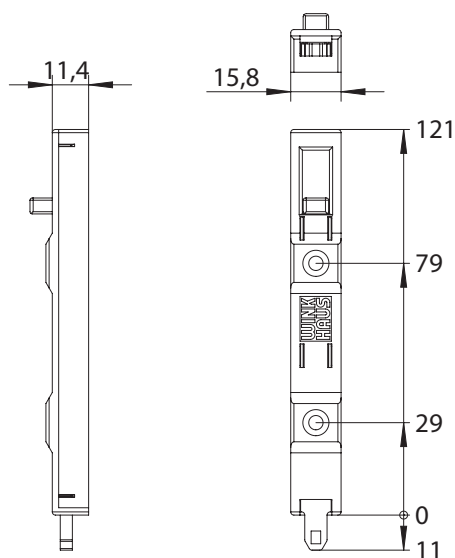
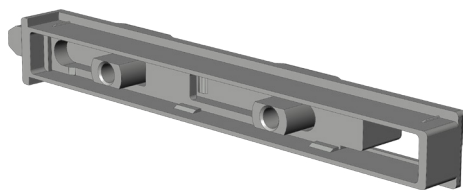


# KANTENRIEGEL F711.C SL/WS

## 5026322



Spezifikation	
Bauteiltyp	Kantenriegel ⓘ
Flügelbeschlagnut	16 mm Beschlagnut
Falzluft	12 mm
Anschlagseite	DIN links, DIN rechts
Farbe	silber
Oberfläche	verzinkt
Bauteillänge	121 mm
Spatelausstoß	11 mm
Verpackung	Mehrweg

### Kantenriegel

Kantenriegel werden zur Verriegelung des Standflügels bei einfachen Stulpfenstern verwendet.

### Hinweis

Für den bestimmungsmäßigen Gebrauch berücksichtigen Sie bitte die Informationen aus den Beschlagsübersichten, Montageanweisungen und Anwendungsdiagramme. Alle Rechte und Änderungen vorbehalten