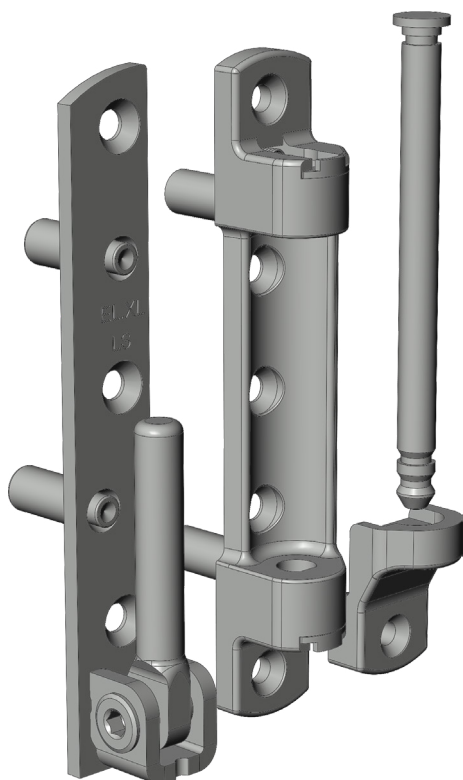
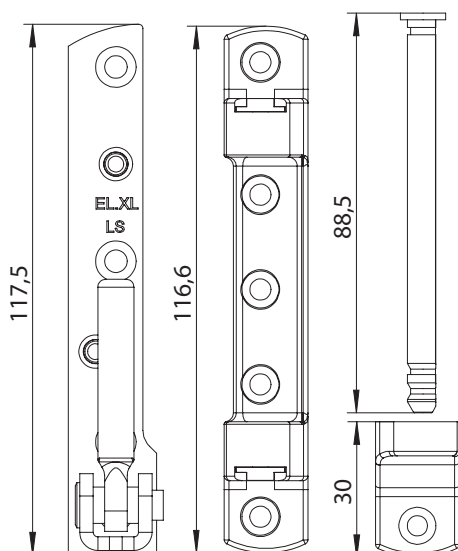


GARNITUR RXL.BS.LS.F9

5013757



| Spezifikation | |
|--------------------------------------|---|
| Settyp | Garnitur Bandseite |
| Fensterwerkstoff | Kunststoff |
| Flügelbeschlagnut | 16 mm Beschlagnut |
| Nutmittenlage | 9 mm, 13 mm |
| Falzluft | 12 mm |
| Anschlagseite | DIN links |
| Öffnungsart/Schaltfolge | Dreh-Kipp |
| Farbe | silber |
| Oberfläche | verzinkt |
| Farbe Bandseite | titanfarbig |
| Oberfläche Bandseite | gepulvert ¹ |
| max. zul. Flügelgewicht ¹ | 180 kg |
| Rahmenseite (Giant) | ja |
| Flügelseite (Giant) | nein |
| Inhalt | Ecklager, Scherenlager, Scherenlagerstift, Stiftsicherung |
| Bandseitenausführung | activPilot Giant |



Hinweis

Für den bestimmungsmäßigen Gebrauch berücksichtigen Sie bitte die Informationen aus den Beschlagsübersichten, Montageanweisungen und Anwendungsdiagramme. Alle Rechte und Änderungen vorbehalten

GARNITUR RXL.BS.LS.F9

5013757

Legende

Maximal zulässiges Flügelgewicht

Mit diesem Wert wird das maximal zulässige Flügelgewicht, wofür der Fensterbeschlag freigegeben ist, angegeben. Jedoch sind weitere Parameter zu beachten, um die endgültig zulässigen Flügelgrößen zu bestimmen. Hierfür muss das jeweilige Anwendungsdiagramm aus dem Produktkatalog zu Rate gezogen werden.

Oberfläche Bandseite**Gepulvert**

Auf die Oberflächen wird das Farbpulver aufgenebelt und anschließend bei 160 - 200 °C eingebrannt und verschmolzen. So entsteht eine sehr hohe Korrosionsbeständigkeit und eine optisch ansprechende Oberfläche.