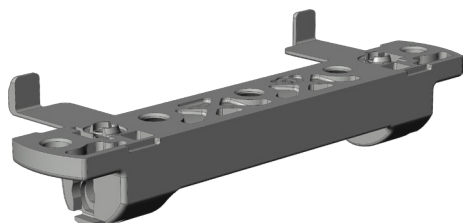


# SCHERENLAG.SL.HW.20-12.WS

## 4998769



Spezifikation	
Bauteiltyp	Scherenlager ⓘ
Fensterwerkstoff	Aluminium, Holz, Kunststoff, Stahl
Nutmittenlage	9 mm, 13 mm
Falzluft	12 mm
Flügelüberschlag	20 mm
Anschlagseite	DIN links, DIN rechts
Sichtbarkeit	auflegend
Farbe Bandseite	weiß (ähnl. RAL 9016)
Oberfläche Bandseite	gepulvert ⓘ
Bandseitenausführung	Holz ohne Topf
max. zul. Flügelgewicht ⓘ	130 kg
Anzahl Schraubenlöcher	5
Verpackung	Mehrweg

### Scherenlager

Das Scherenlager wird auf dem Blendrahmen montiert und dient zur Aufnahme der Schere, des Drehlagers oder der Kippbänder und ermöglicht so die Verbindung zwischen Fensterflügel und -rahmen.

### Hinweis

Für den bestimmungsmäßigen Gebrauch berücksichtigen Sie bitte die Informationen aus den Beschlagsübersichten, Montageanweisungen und Anwendungsdiagramme. Alle Rechte und Änderungen vorbehalten

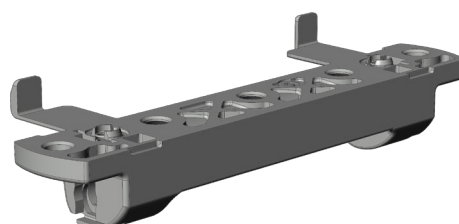
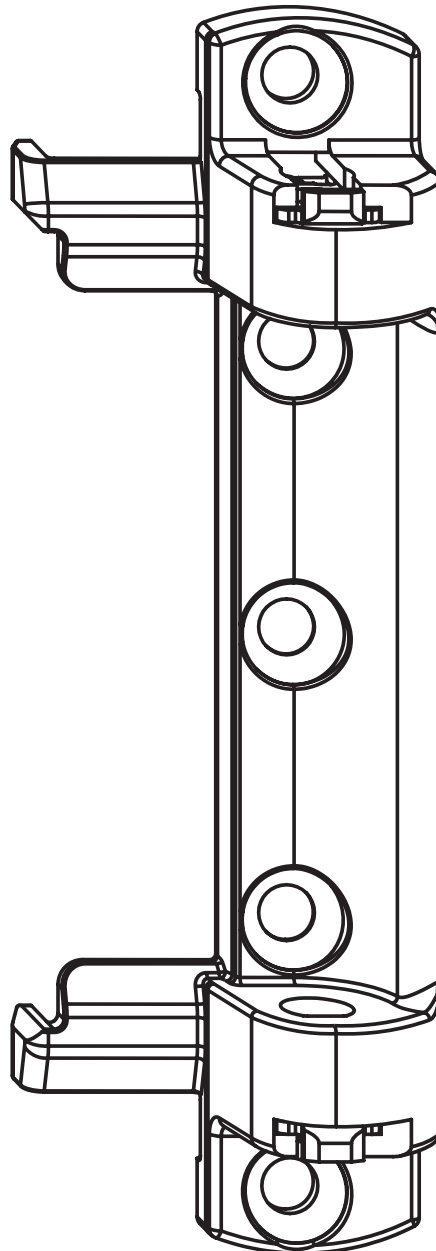
# SCHERENLAG.SL.HW.20-12.WS

## 4998769

## Legende

---

Bauteiltyp



# SCHERENLAG.SL.HW.20-12.WS

## 4998769

---

**Maximal zulässiges Flügelgewicht**

Mit diesem Wert wird das maximal zulässige Flügelgewicht, wofür der Fensterbeschlag freigegeben ist, angegeben. Jedoch sind weitere Parameter zu beachten, um die endgültig zulässigen Flügelgrößen zu bestimmen. Hierfür muss das jeweilige Anwendungsdiagramm aus dem Produktkatalog zu Rate gezogen werden.

---

**Oberfläche Bandseite****Gepulvert**

Auf die Oberflächen wird das Farbpulver aufgenebelt und anschließend bei 160 - 200 °C eingebrannt und verschmolzen. So entsteht eine sehr hohe Korrosionsbeständigkeit und eine optisch ansprechende Oberfläche.