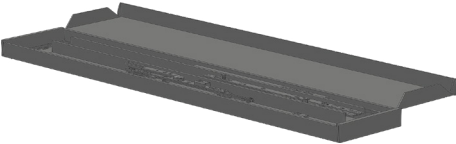


STULPKARTON SPKT.RC-N4.955-1450 5044247



Spezifikation	
Settyp	Stulpkarton
Ausführung Stulpgetriebe	Stulp-Tastergetriebe
Fensterwerkstoff	Aluminium, Holz, Kunststoff, Stahl
Flügelbeschlagnut	16 mm Beschlagnut
Nutmittenlage	13 mm
Falzluft	12 mm
Anschlagseite	DIN links, DIN rechts
Nachrüstung	ja
Fenstertyp Sonderbauteile	Stulp, zweitöffnender Flügel
Öffnungsart/Schaltfolge	Dreh
Farbe	silber
Oberfläche	verzinkt
Farbe Bandseite	silber
Oberfläche Bandseite	verzinkt
Bandseitenausprägung	mit Drehlager
max. zul. Flügelgewicht ⓘ	100 kg
min. Flügelfalzhöhe	955 mm
max. Flügelfalzhöhe	1450 mm
Sicherheitsklasse	DIN 18104-2
Inhalt	Eckumlenkung E1.SBS.O.RC.F, Eckumlenkung E1.SBS.U, Stulpgetr. GASK.GZ.250.RC, Koppelelem. KE.500-1.RC-N (2x), Mittenver. M.250-1, Mittenver. M.500-1, Mittenver. MK.250-O, Verbind. VBST.370.RC-N

STULPKARTON SPKT.RC-N4.955-1450 5044247

STULPKARTON SPKT.RC-N4.955-1450 5044247

Hinweis

Für den bestimmungsmäßigen Gebrauch berücksichtigen Sie bitte die Informationen aus den Beschlagsübersichten, Montageanweisungen und Anwendungsdiagramme. Alle Rechte und Änderungen vorbehalten

STULPKARTON SPKT.RC-N4.955-1450 5044247

Legende

Maximal zulässiges Flügelgewicht

Mit diesem Wert wird das maximal zulässige Flügelgewicht, wofür der Fensterbeschlag freigegeben ist, angegeben. Jedoch sind weitere Parameter zu beachten, um die endgültig zulässigen Flügelgrößen zu bestimmen. Hierfür muss das jeweilige Anwendungsdiagramm aus dem Produktkatalog zu Rate gezogen werden.