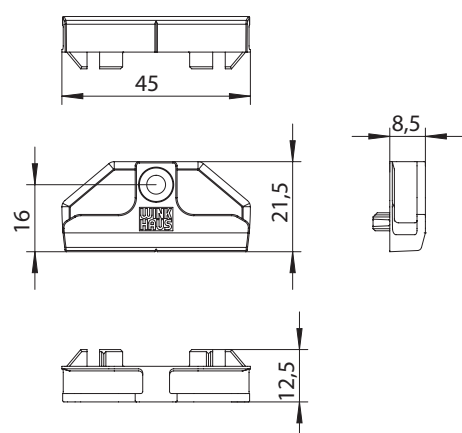
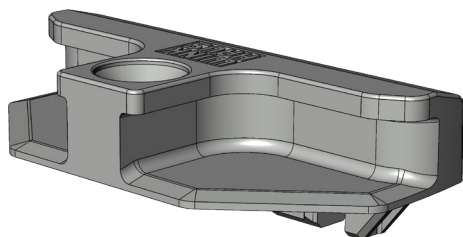



# SCHLIESSBL.SBA.K.360.P5

## 5105955



### Spezifikation

Bauteiltyp	Schließblech
Fensterwerkstoff	Kunststoff
Nutmittenlage	13 mm
Falzlufte	12 mm
Anschlagseite	DIN links, DIN rechts
Öffnungsart/Schaltfolge	Dreh-Kipp
Anpressdruck	+ 0,5 mm
Schraubachse 1 	16 mm
Verpackung	Mehrweg

### Profilsysteme

Profilsystem	Artevo
--------------	--------

### Hinweis

Für den bestimmungsmäßigen Gebrauch berücksichtigen Sie bitte die Informationen aus den Beschlagsübersichten, Montageanweisungen und Anwendungsdiagramme. Alle Rechte und Änderungen vorbehalten

# SCHLIESSBL.SBA.K.360.P5

## 5105955

## Legende

### Schraubachse 1

Die Schraubachse 1 beschreibt den Abstand der vorderen Schrauben zur Vorderkante des Schließblechs. Die Vorderkante des Schließblechs zeigt zur Öffnungsseite des Fensters bzw. der Tür.

S = Schließblech

X = Schraubachse 1

